

Notice PixLED™

PixLED™ est une marque de la société PIXLUM®

A lire avant installation

TBTS 12 Volts AC



IP20



RoHS



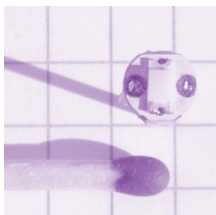
27.03.2015

NF EN 60 598-1 et 60 598-2-1 - MTBF: 40 000 Hrs - Angle 120°

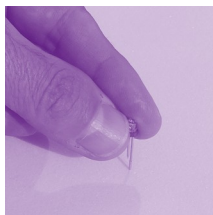
La collection



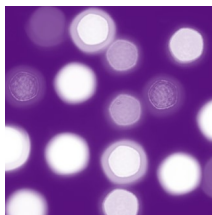
Les points lumineux PixLED™ répondent aux normes européennes les plus exigeantes.



Leur petitesse en fait un ensemble de luminaires décoratifs discrets et esthétiques.



Simple à positionner, faciles à déplacer, ils offrent à vos créations une modularité sans égal.



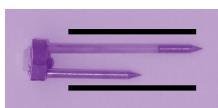
Disponibles en plusieurs intensités et coloris, vous pourrez laisser libre cours à vos envies créatives.

Attention



- ▶ Les points lumineux PixLED™ ne doivent être utilisés qu'en association avec les produits issus de la gamme PIXLUM® installés dans les règles de l'art.
- ▶ Ils doivent être gardés hors de portée des enfants en raison de leur taille.
- ▶ Leur température de fonctionnement peut atteindre 60°C. Ne pas les recouvrir ou les laisser en contact avec des produits sensibles à la chaleur.
- ▶ En fonctionnement, prévenir tout risque de choc.

Installation



- ▶ Assurez-vous que les broches de votre PixLED™ soient bien parallèles et que sa broche longue est couverte de l'isolant PIXLUM®.
- ▶ Mettez votre panneau PixBOARD™ sous tension. Si vous utilisez un panneau PixBOARD™ plâtre, utilisez l'outil PixTOOL™ double pour préparer l'insertion du luminaire. Si les trous sont difficiles à voir, utilisez une lampe de poche (par exemple).
- ▶ Punaisez votre PixLED™ délicatement et perpendiculairement au panneau. Enfoncez-la jusqu'à sa base. Elle s'allume.
- ▶ Répétez cette opération avec vos points lumineux PixLED™ jusqu'à la réalisation de votre décor.
- ▶ Attention : veillez à ne pas dépasser la capacité de votre transformateur 150W. Pour calculer la consommation de votre création, consultez les puissances individuelles des points lumineux dans le tableau ci-dessous.

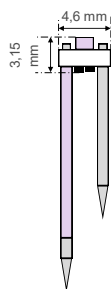


En cas de dysfonctionnement



- ▶ Si votre PixLED™ ne s'allume pas, commencez par vous assurer que l'installation est sous tension. Si c'est le cas, repiquez votre LED ou remplacez-la.
- ▶ Si toutes les PixLED™ s'éteignent ou clignotent, la dernière insérée est défectueuse. Remplacez-la.

Références et désignations



- ▶ La gamme PixLED™ comprend 6 couleurs et 2 teintes de blanc. Les PixLEDs™ blancs existent en trois niveaux de luminosité pour vous permettre de créer des effets d'intensité.

Coloris	Référence	Luminosité	Puissance	Qté
Rose	41215101	550 mcd	0.21 W	100 PixLED™ par boîte
Bleu	41214201	480 mcd	0.21 W	
Vert	41215301	570 mcd	0.21 W	
Jaune	41194401	480 mcd	0.19 W	
Or	41194501	480 mcd	0.19 W	
Rouge	41195601	525 mcd	0.19 W	
Blanc Chaud*	41122731	250 mcd	0.12 W	
Blanc Chaud*	41165731	520 mcd	0.16 W	
Blanc Chaud*	4118A731	1010 mcd	0.18 W	
Blanc Froid*	41122861	260 mcd	0.12 W	
Blanc Froid*	41165861	510 mcd	0.16 W	
Blanc Froid*	4118A861	1020 mcd	0.18 W	

Blanc froid = 6100°K - Blanc Chaud = 3000°K

PIXLUM

97, chemin de Massotté

85300 SOULLANS - FRANCE

Téléphone: +33 (0)9 67 39 63 67

Email: contact@pixlum.com

Site Web: www.pixlum.com

PixLED™ - Instruction for use

PixLED™ is a trademark of PIXLUM®

Read before installing

Low Voltage 12 Volts



IP20



CE



RoHS



COMPLIANT

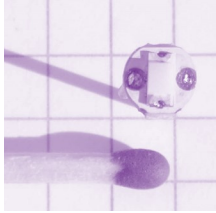
27.03.2015

NF EN 60 598-1 et 60 598-2-1 - MTBF: 40 000 Hrs - Beam 120°

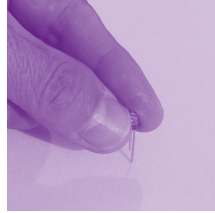
The collection



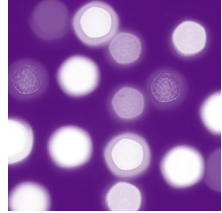
PixLED™ lighting elements are consistent with the highest European standards.



They are bright, though small in size and discreet.



Simple to place, easy to move, they make all projects incredibly flexible.



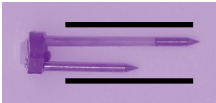
They come in several colors and brightness to free your creativity.

Caution



- ▶ PixLED™ lighting elements can only be used in association with PIXLUM® products.
- ▶ They must be kept away from children because they may provoke choking hazards.
- ▶ Their functioning temperature can go up to 60°C. Don't cover them or leave them in contact with products that can be affected by heat.
- ▶ While in function, avoid impacts.

Instruction



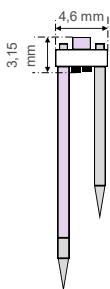
- ▶ Make sure the pins of your PixLED™ are parallel and that its longer pin is partially covered with the PIXLUM® insulant.
- ▶ Turn the power on. If you are using a PixBOARD™ plaster board, use the PixTOOL™ double tool to prepare the LED's insertion. If the holes are difficult to spot, use a flashlight (for example).
- ▶ Pin your PixLED™ delicately and straight into the panel, down to its base. It lights up.
- ▶ Repeat as needed until your decoration is complete.
- ▶ Caution: take care not to exceed your transformer's 150 W capacity. In order to calculate the consumption of your creation, consult individual power needs of every LED in the table below.



In case of malfunction

- ▶ If your PixLED™ doesn't light up, start by checking if the power is on. If it is, reinsert your LED or replace it.
- ▶ If all the PixLED™ go off or start blinking, the last LED you inserted is defective. Replace it.

References and designations



▶ The PixLED™ range comprises 6 colors and 2 shades of white. White PixLED™ come in 3 levels of brightness to allow you to play with intensities.

Colours	Reference	Brightness	Power	Qty
Pink	41215101	550 mcd	0.21 W	100 PixLED™ per plastic box
Blue	41214201	480 mcd	0.21 W	
Green	41215301	570 mcd	0.21 W	
Yellow	41194401	480 mcd	0.19 W	
Gold	41194501	480 mcd	0.19 W	
Red	41195601	525 mcd	0.19 W	
Warm White*	41122731	250 mcd	0.12 W	
Warm White*	41165731	520 mcd	0.16 W	
Warm White*	4118A731	1010 mcd	0.18 W	
Cool White*	41122861	260 mcd	0.12 W	
Cool White*	41165861	510 mcd	0.16 W	
Cool White*	4118A861	1020 mcd	0.18 W	

Cool white = 6100°K - Warm white = 3000°K

PIXLUM

97, chemin de Massotté
85300 SOULLANS - FRANCE

Telephone: +33 (0)9 67 39 63 67

Email: contact@pixlum.com

Website: www.pixlum.com